

補修モルタル

エレホン #415

エレホン・#415は、建物の破損箇所、設備工事の埋め戻し、及び各種コンクリート成形物の補修用に開発された高接着力を持つ既調合モルタルです。硬化時間の異なるMタイプとLタイプがあります。

※寒冷地用のSタイプもございます。

特長

- ▶ 水で練るだけで使用できます。
- ▶ Mタイプは5～10分、Lタイプは10～20分程度で硬化し、その後30～60分間コテ・ヘラ等で削り整形ができます。
- ▶ 整形後(夏場で1～2時間、冬場で6～7時間)コンクリート色に仕上がります。

用途

- 建築:コンクリート、モルタルの破損部分補修、プレキャスト板、ALCの破損補修
- 設備:配管工事(水道、空調、電気、仮設工事)後の埋め戻し補修等
- コンクリート二次製品:コンクリート製品、ヒューム管、プレキャスト板、擬木の補修
- 土木:二次製品のジョイント、目地埋め(U字溝、ヒューム管、カルバート等)
- その他:石工事、彫刻などに

配合及び材料使用量

配 合	粉 体	1kg
	水	300g
積算比重		1.45
練 上り量	10kg袋	6.9ℓ
	25kg袋	17.3ℓ
1m ³ 使用量	10kg袋	145袋
	25kg袋	58袋

● 荷 姿

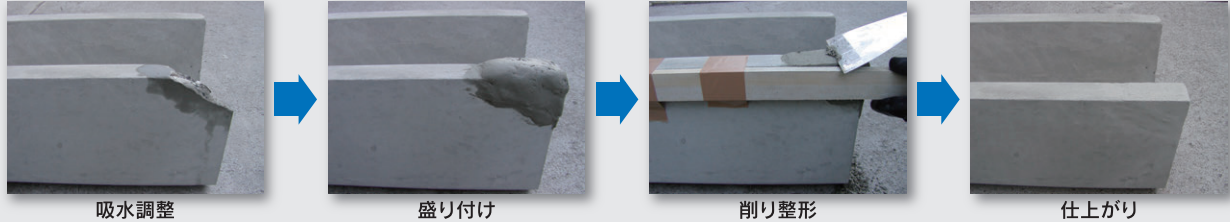
- ・Mタイプ 25kg
- ・Lタイプ 25kg
- ・Lタイプ 10kg



施工要領

- ① 下地処理 脆弱部や付着物を除去し、ひび割れ等は別途処理を行う。
- ② 吸水調整 下地が乾燥している場合は、十分な水打ちを行うか当社吸水調整剤ERシーラーまたはエレホンシーラーにより吸水調整を行う。
- ③ 混練 500g～1kg程粉体を取り、水(粉体に対し30%程度)を加え、粘土状に練り上げる。
- ④ 塗り付け 練り上げた#415を下地に薄くシゴキ付けてから盛り付ける。
- ⑤ 仕上げ Mタイプで約5～10分、Lタイプで約10～40分後にコテ・ヘラ等で端からコンクリートに向けて削り、形を整える。その後定木を用いて最終的な仕上げを行う。

〈施工写真〉



性能

項目	材齢	試験結果			試験方法
		7日	14日	28日	
圧縮強度		15.8	23.2	27.3	JIS R 5201
接着強度		0.9	1.3	1.7	建研式

単位(N/mm²)

注) 上記は当社実験室で試験を行った結果であり、品質保証値ではありません。

● 使用上の注意

- ・作業の際には、防塵マスク、ゴム手袋、保護眼鏡等の適切な保護具を使用して下さい。
- ・練り水は水道水水質と同等のものを使用して下さい。不純物が硬化時間等に影響することがあります。
- ・#415は適切な時間で使用できるよう、出荷時期により配合(季節配合)を調整しています。適切な期間内(出荷後3ヶ月程度が目安)にお使い下さい。季節配合について、詳しくは当社営業担当または技術開発部までお問い合わせ下さい。
- ・製品は直射日光や湿気を避けて保管して下さい。開封後は密封して、使用期間内にご使用下さい。

● 本資料について

- ・本資料の技術情報は、当社の試験・研究に基づいたもので、信頼しうる情報と考えられます。しかし、記載の諸性能および特性などは、施工条件などにより本資料と異なる結果を生じることがあります。
- ・本資料の記載事項は予告なしに変更する場合がありますので、予めご了承下さい。

代理店



特殊セメントの分野を大きくリードする

エレホン・化成工業株式会社
EREWHON

<http://www.erewhon.co.jp/>

● 本社・工場	〒870-0141	大分県大分市三川新町1-2-23	TEL (097) 552-2251	FAX (097) 552-2213
● いわき工場	〒979-3112	福島県いわき市小川町上平字中平30-3	TEL (0246) 83-2600	FAX (0246) 83-2677
● 大阪支店	〒532-0003	大阪府大阪市淀川区宮原5-1-3	TEL (06) 6842-7500	FAX (06) 6842-7544
● 福岡支店	〒814-0151	福岡県福岡市城南区堤1-9-10	TEL (092) 874-6990	FAX (092) 862-6398
● 関東支店	〒224-0003	神奈川県横浜市都筑区中川中央2-5-13-3F	TEL (045) 534-9656	FAX (045) 534-9657
● 仙台支店	〒984-0012	宮城県仙台市若林区六丁の目中町6-2	TEL (022) 287-7221	FAX (022) 287-7222
● 名古屋支店	〒463-0048	愛知県名古屋守山区小幡南3-5-21	TEL (052) 758-1889	FAX (052) 758-1890
● 札幌営業所	〒007-0805	北海道札幌市東区東苗穂5条3-2-32	TEL (011) 786-6051	FAX (011) 786-6052
● 新潟営業所	〒950-0963	新潟県新潟市中央区南出来島1-10-23	TEL (025) 280-9282	FAX (025) 283-6262
● 静岡営業所	〒422-8058	静岡県静岡市駿河区中原743-1-1F	TEL (054) 270-9380	FAX (054) 270-9381
● 北陸営業所	〒920-0027	石川県金沢市駅西新町2-11-25	TEL (076) 204-9417	FAX (076) 204-9418
● 広島営業所	〒739-1731	広島県広島市安佐北区落合2-41-22	TEL (082) 841-2350	FAX (082) 841-2360
● 熊本営業所	〒861-8045	熊本県熊本市東区小山2-14-47	TEL 050-3399-7419	FAX (096) 388-6227
● 鹿児島営業所	〒890-0082	鹿児島県鹿児島市紫原1-51-25	TEL (099) 284-0533	FAX (099) 284-0535
● ㈱エレホン・技研本社	〒781-0270	高知県高知市長浜5226-13	TEL (088) 805-2332	FAX (088) 841-2322
● ㈱エレホン・技研松山営業所	〒791-8042	愛媛県松山市南吉田町1450-6	TEL (089) 974-8225	FAX (089) 974-8230